

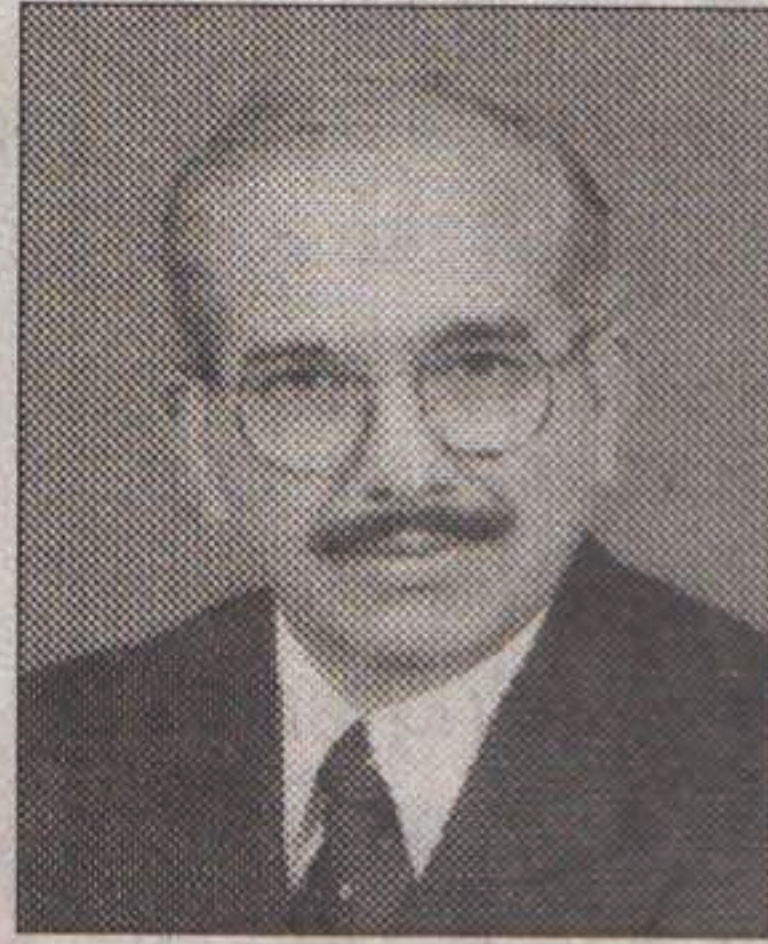
கே.எம்.சி.எச் மருத்துவமனையில்

இருதய துடிப்பை நிறுத்தாமல்

150 பைபாஸ் அறுவை சிகிச்சை

கோவை, ஏப். 29: கேஎம்சிஎச் மருத்துவமனையில் இருதயத்தில் துறையின் கார்டியாக் சர்ஜரி சிகிச்சை குழு 5 மாதங்களில் 150 நோயாளிகளுக்கு இருதய துடிப்பை நிறுத்தாமல் ஆப்பம்ப் பைபாஸ் அறுவை சிகிச்சை செய்துள்ளனர். அறுவை சிகிச்சை நிபுணர் டாக்டர் நந்தகுமார்தலைமையில் நடந்த இந்த அறுவை சிகிச்சையில் 150 பேரும் குணமடைந்துள்ளனர்.

கேஎம்சிஎச் மருத்துவமனையில் 1997 முதல் 'ஆப்பம்ப்' அறுவை சிகிச்சை செய்யப்பட்டு வருகிறது. சிறுநீரக கோளாறால் டயாலிசிஸ் செய்யும் நோயாளிகள், ரத்தத்தை தமனிக்குள் செலுத்தும் இருதயத்தின் கீழ் அறையில் இடதுபுறம் பழுதானவர்கள், தீராத இருதய நோயாளிகள், சமீபத்தில் ரத்தநாள அடைப்பு ஏற்பட்டவர்கள் ஆகியோருக்கு இம்முறையில் பைபாஸ் சிகிச்சை மேற்கொள்ளப்பட்டது. ஸ்டெபிலைசர்கள், பொசிஸனர்ஸ் ஆகிய நவீன உபகரணங்



டாக்டர் நந்தகுமார்

டர்கள் ஸ்ரீநாத், கிருஷ்ணகிஷோர், கிருஷ்ணானந்த், மயக்க மருந்து டாக்டர்கள் எம்.கே.சிவகுமார், ஆப்ரகாம், ஜெரால்டு ஹென்றி, ஆர்.சிவகுமார் மற்றும் தியேட்டர் செவிலியர்கள், சிகிச்சைக்கு பிந்தைய பராமரிப்பு செவிலியர்கள் இந்த குழுவில் இடம் பெற்றுள்ளனர்.

இருதயத்துக்கு ரத்தத்தை செலுத்தும் குழாய்களின் சுவர்களில் கொழுப்பு படிந்து, குழாய்களில் சுருக்கம் ஏற்படுவதால், ஆக்சிஜன் நிறைந்த ரத்தம் இருதயத்துக்கு செல்வது தடைபடுவதை 'கொரோனரி' இருதய நோய் என்கிறோம். நாளடைவில் ரத்தநாளத்தில் கட்டியாகி, ரத்த ஓட்டமே

களின் உதவியால் சிகிச்சை செய்யப்படுகிறது. இருதய அறுவை சிகிச்சை நிபுணர்கள் டாக்

தடைப்படும். ரத்தநாளங்கள் சிதையவும் செய்யும். இந்நிலையில், நோயாளிக் கு பைபாஸ் அறுவை சிகிச்சை தேவைப்படும். இருதயத்துக்கு ரத்தம் செல்வது மிகவும் குறையும்போது, ஆபத்தான கட்டமாகிவிடும். ரத்தக்கசிவு, பக்கவாதம், சிறுநீரக பாதிப்பு, உணர்விழத்தல் ஆகிய சிக்கல்கள் ஏற்படும். இந்த நிலை நோயாளிகளுக்கு இருதய துடிப்பை நிறுத்தாமல் 'ஆப்பம்ப்' பைபாஸ் அறுவை சிகிச்சை செய்வதே நல்லது. இருதய நுரையீரல் இயக்க கருவிகளின் உதவியால் இந்த சிகிச்சை பாதுகாப்பாக செய்யப்படுகிறது.

உடலுக்கு வெளியே ரத்த ஓட்டத்தை வைத்துக் கொள்ளாமல், இருதயத்திலோ, பெரும் ரத்த நாளங்களிலோ, டியூப் இணைக்காமல் செய்யப்படுவதால், ரத்தம் செலுத்துதல், செயற்கை பாதுகாப்பு கருவிகள் தேவையில்லை. இந்த சிகிச்சை முறையில் இறப்பு விகிதம் ஒரு சதவீதத்துக்கும் குறைவாகவே உள்ளது.